

物件名	(仮)さきぞう室町鯉山町202			
所在地	〒604-8013 京都市中京区室町通六角下る鯉山町516番1			
交 通	阪急京都線「烏丸」駅 徒歩 6 分	賃料	1 4 万円 (税別)	
	地下鉄烏丸線「烏丸御池」駅 徒歩 6 分			
竣工時期	2 0 2 6 年4月中旬 完成予定	共益費	1 万円 (税別)	
構造・規模	鉄骨造 地上 2 階建	敷金・礼金	3ヶ月	2ヶ月 (税別)
建 物 用 途	店 舗	契 約 形 態	定期借家	
面 積	1 8.3 7 m ² (PS・DS含む)	契 約 年 数	1 0 年契約 (1年解約不可)	
業 種	相談 (飲食、物販、サービスその他)	引 渡 時 期	2 0 2 6 年 4 月下旬	
設 備	電気・上水・下水・ガス	引 渡 状 態	スケルトン渡し	
そ の 他	深夜営業不可 (2 4 時迄)	保 証 会 社	要加入(費用 1 ヶ月相当額)	
	祇園祭り期間中、車両の通行制限あり	火 災 保 険	要加入	
備 考	※山鉾町 (鯉山) につき鯉山保存協力金、一時金 5 万円。 詳細は保存会迄。 ※自治会費 (月額 1 2 5 0 円) は、別途借主様のご負担となります。 ※ゴミ回収費 月額 1 万円 (内容相談)			

地図



<仲介>

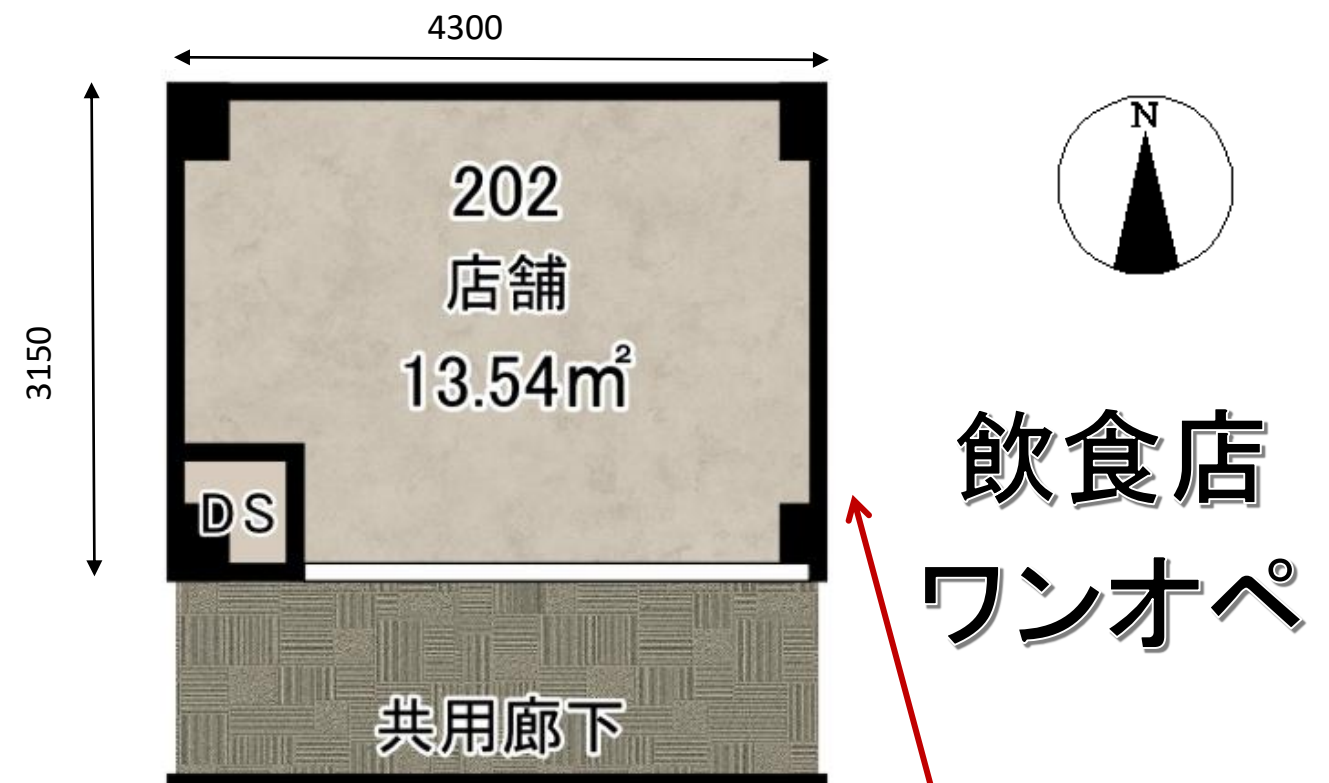
京都府知事免許(5)第11900号 〒604-8023 京都市中京区蛸薬師通河原町東入備前島町317-1-2

さきぞう不動産株式会社

SAKIZO蛸薬師ビル4F
TEL:075-253-0707 FAX:075-253-0706

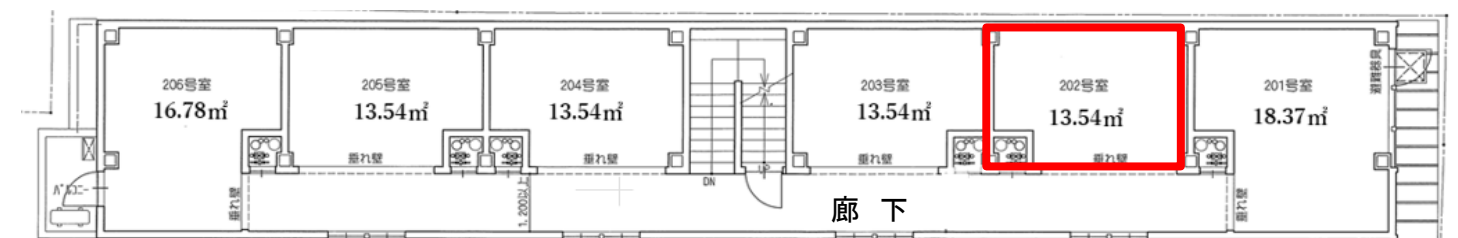
※ご契約の際は、仲介料として家賃の1ヶ月分を申し受けます

室町通六角(鯉山町) 2階店舗



※203 204 205は同型左右反転

※上記図面は略図につき引渡しは現況 優先とさせていただきます



※祇園祭・山鉾町(鯉山)

※新築テナント・全11区画

※ワンオペ飲食・サービス向き

※増床(区画合算)相談可

